

MAPA DE GRUPOS LINGÜÍSTICOS

**GOBIERNO REGIONAL DE CAJAMARCA**  
 GERENCIA REGIONAL DE PLANEAMIENTO PRESUPUESTO Y ACONDICIONAMIENTO TERRITORIAL  
 SUB GERENCIA DE ACONDICIONAMIENTO TERRITORIAL

**Proyecto: ORDENAMIENTO TERRITORIAL DE LA REGIÓN CAJAMARCA ZONIFICACIÓN ECONÓMICA Y ECOLÓGICA**

MAPA: **GRUPOS LINGÜÍSTICOS**

Fuente: INC  
 Límites Elaborados por el INEI con Fines Catastrales, Año 2002

Proyección y Datum: Sistema de Coordenadas Proyectadas: UTM  
 Datum Horizontal: WGS 1984  
 Zona o Huso Horario: 17 Sur

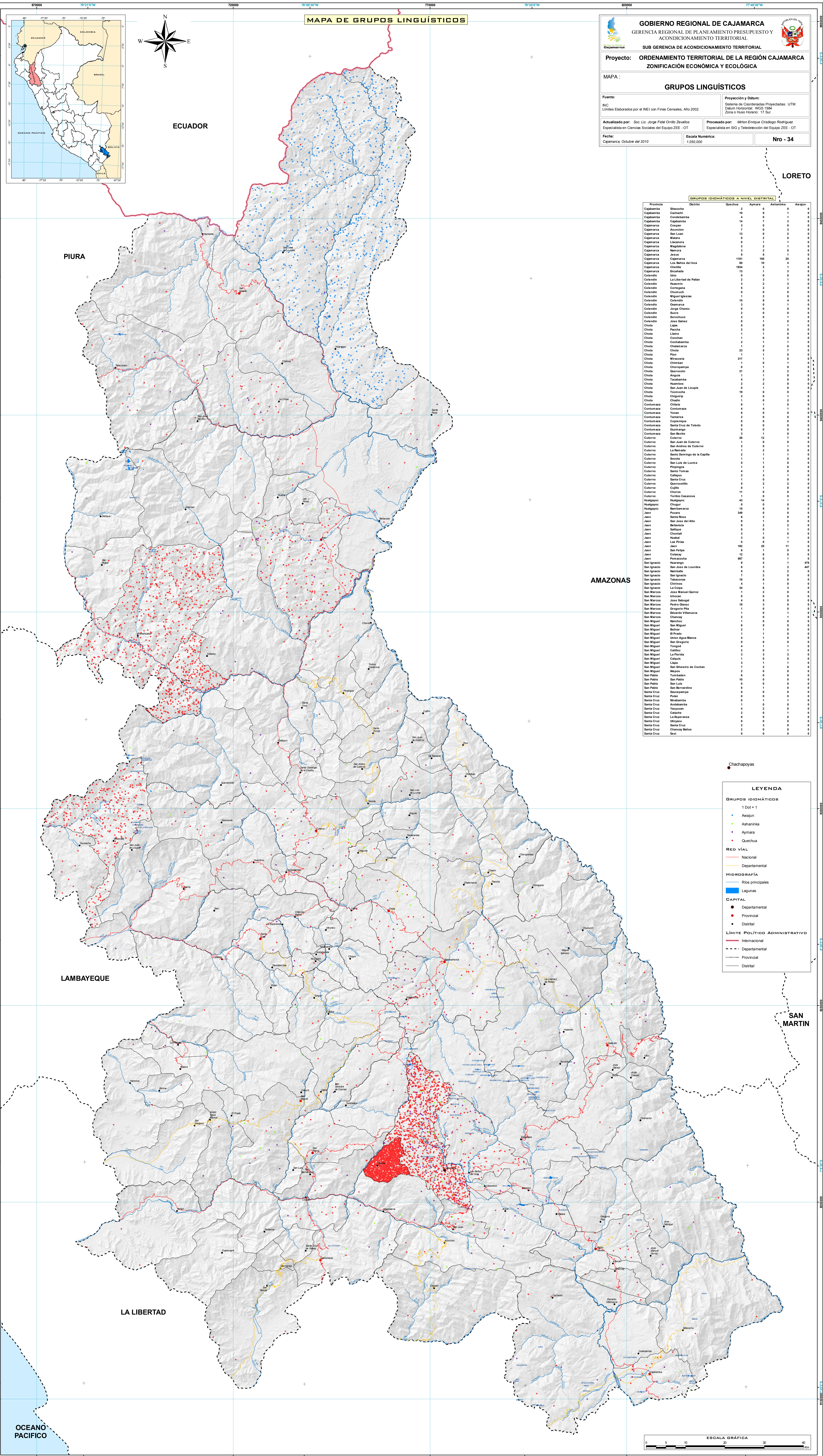
Actualizado por: Soc. Lic. Jorge Fidel Ordoñez Zevallos  
 Especialista en Ciencias Sociales del Equipo ZEE - OT

Procesado por: Mirtón Enrique Córdova Rodríguez  
 Especialista en SIG y Teledetección del Equipo ZEE - OT

Fecha: Cajamarca, Octubre del 2010

Escala Numérica: 1:250.000

Nro - 34



**GRUPOS IDIOMÁTICOS A NIVEL DISTRITAL**

Provincia	Distrito	Quechua	Aymara	Ashaninka	Awañun
Cajabamba	Itacocho	2	0	0	0
Cajabamba	Catayaco	19	0	1	0
Cajabamba	Condebamba	4	0	1	0
Cajabamba	Cajabamba	14	2	3	0
Cajamarca	Cospan	3	0	0	0
Cajamarca	Asuncion	13	0	2	0
Cajamarca	San Juan	0	2	0	0
Cajamarca	Matará	0	2	0	0
Cajamarca	Libaneros	0	1	1	0
Cajamarca	Magdalena	2	2	1	0
Cajamarca	Nomora	3	2	0	0
Cajamarca	Jesús	5	5	1	0
Cajamarca	Cajamarca	115	105	25	0
Cajamarca	Los Baños del Inca	80	10	4	0
Cajamarca	Chetilla	1934	2	1	0
Cajamarca	Brochales	15	1	3	0
Callendin	Uta	0	0	0	0
Callendin	La Libertad de Palen	2	2	1	0
Callendin	Huamán	3	2	3	0
Callendin	Cortagosa	2	2	2	0
Callendin	Chumuch	0	0	0	0
Callendin	Miguel Iglesias	15	2	4	0
Callendin	Osmarce	2	0	1	0
Callendin	Jorge Chávez	0	0	0	0
Callendin	Sucra	2	0	0	0
Callendin	Sonchobuco	2	0	0	0
Callendin	Jose Gálvez	0	1	0	0
Chota	Lagán	13	0	0	0
Chota	Pachá	2	0	0	0
Chota	Llana	1	0	0	0
Chota	Concha	0	1	0	0
Chota	Cochabamba	2	1	1	0
Chota	Chalamaca	1	0	0	0
Chota	Chota	23	0	7	0
Chota	Piña	1	0	0	0
Chota	Miracosta	317	1	0	0
Chota	Chusban	0	0	0	0
Chota	Chucampampa	0	1	0	0
Chota	Queiroto	21	2	2	0
Chota	Angulo	1	1	0	0
Chota	Tachamba	4	3	0	0
Chota	Nauyas	0	0	0	0
Chota	San Juan de Licupá	0	1	0	0
Chota	Tumacocho	19	0	0	0
Chota	Chigupur	2	0	1	0
Chota	Chasin	1	0	2	0
Chota	Chete	0	0	0	0
Contumaza	Contumaza	4	4	1	0
Contumaza	Yocán	0	0	0	0
Contumaza	Tañerica	2	0	0	0
Contumaza	Cajabamba	0	0	0	0
Contumaza	Santa Cruz de Toledo	0	0	0	0
Contumaza	Ozcarango	0	0	0	0
Cutervo	Cutervo	28	12	7	0
Cutervo	San Juan de Cutervo	0	0	0	0
Cutervo	San Andrés de Cutervo	2	0	1	0
Cutervo	La Ramada	1	0	0	0
Cutervo	Santa Domingo de la Capilla	2	1	1	0
Cutervo	Socotá	12	0	11	0
Cutervo	San Luis de Lucma	0	1	0	0
Cutervo	Pipigango	1	2	0	0
Cutervo	Santa Teresa	4	1	0	0
Cutervo	Callay	2	3	1	0
Cutervo	Santa Cruz	1	1	0	0
Cutervo	Queiroto	5	2	2	0
Cutervo	Cujil	0	0	0	0
Cutervo	Choras	11	0	0	0
Cutervo	Tomboc Casanova	0	0	0	0
Huánuco	Huánuco	43	14	1	0
Huánuco	Chupur	0	0	0	0
Huánuco	Bembabera	15	0	0	0
Jen	Pucara	349	0	0	0
Jen	Santa Rosa	5	3	0	0
Jen	San José del Alto	0	1	0	0
Jen	Bellavista	0	0	0	0
Jen	Saltique	0	0	1	0
Jen	Chontal	3	1	0	0
Jen	Hualá	0	0	0	0
Jen	Las Piras	0	0	1	0
Jen	Jen	162	20	11	0
Jen	San Felipe	0	1	0	0
Jen	Cotay	12	0	0	0
Jen	Pomacocha	667	0	1	0
Jen	Huarango	9	4	1	481
San Ignacio	San José de Lourdes	0	0	2	0
San Ignacio	Nemahú	5	3	2	0
San Ignacio	San Ignacio	7	0	0	0
San Ignacio	Tabaconas	19	0	0	0
San Ignacio	Chilón	4	0	0	0
San Ignacio	La Coipa	34	0	3	0
San Marcos	Jose Manuel Quiroz	0	0	0	0
San Marcos	Isobacán	0	2	0	0
San Marcos	Jose Sabogal	0	5	5	0
San Marcos	Pedro Garez	19	0	0	0
San Marcos	Gregorio Pita	1	0	0	0
San Marcos	Ministerio Villavieja	0	0	0	0
San Marcos	Characay	2	0	1	0
San Miguel	Namacho	0	0	0	0
San Miguel	San Miguel	0	5	6	0
San Miguel	Bolvar	2	1	0	0
San Miguel	El Prado	1	1	0	0
San Miguel	Unión Agua Blanca	4	1	0	0
San Miguel	San Gregorio	0	0	0	0
San Miguel	Tongopú	4	1	1	0
San Miguel	Catloc	2	2	0	0
San Miguel	La Florida	3	3	3	0
San Miguel	Canay	3	0	0	0
San Miguel	Llaga	3	1	1	0
San Miguel	San Silvestre de Cochán	7	2	0	0
San Miguel	Megua	2	0	0	0
San Pablo	Tumbadén	6	0	0	0
San Pablo	San Pablo	110	0	0	0
San Pablo	San Luis	0	0	0	0
San Pablo	San Bernardino	0	0	0	0
Santa Cruz	Saucopampa	0	0	0	0
Santa Cruz	Piñón	0	0	0	0
Santa Cruz	Mobambá	0	0	0	0
Santa Cruz	Andabamba	1	0	0	0
Santa Cruz	Yacopón	4	0	0	0
Santa Cruz	Catuche	2	0	1	0
Santa Cruz	La Esperanza	0	0	0	0
Santa Cruz	Ullucay	0	0	0	0
Santa Cruz	Santa Cruz	2	0	0	0
Santa Cruz	Changay Ballos	2	0	0	0
Santa Cruz	Sevi	0	0	0	0

**LEYENDA**

**GRUPOS IDIOMÁTICOS**

- Awañun
- Ashaninka
- Aymara
- Quechua

**RED VIAL**

- Nacional
- Departamental

**HIDROGRAFÍA**

- Ríos principales
- Lagunas

**CAPITAL**

- Departamental
- Provincial
- Distrital

**LÍMITE POLÍTICO ADMINISTRATIVO**

- Internacional
- Departamental
- Provincial
- Distrital

